




Rimetti a fuoco la tua vita
Una visione più nitida per i pazienti con **AMD**

Ti invitiamo a leggere attentamente queste informazioni
e a consultare il tuo oculista di fiducia per qualsiasi domanda.

 **SharpView**
Ophthalmology



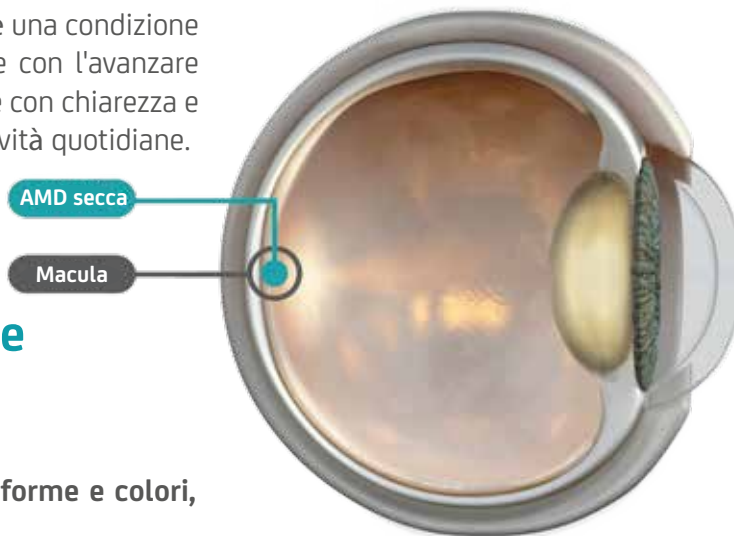
L'AMD secca è una patologia che colpisce un'area situata nella parte posteriore dell'occhio: la macula.

La degenerazione maculare legata all'età (AMD) è una condizione medica che colpisce frequentemente le persone con l'avanzare degli anni. Questa patologia rende difficile vedere con chiarezza e può ostacolare lo svolgimento delle semplici attività quotidiane.

La macula è la parte centrale della retina che genera la visione più nitida.

Grazie ad essa possiamo vedere chiaramente forme e colori, oltre a leggere, guidare e riconoscere i volti.

L'AMD secca è caratterizzata da un danno alla macula che determina la comparsa di macchie scure o punti ciechi nell'area centrale del campo visivo. Questa condizione può aggravarsi con l'avanzare dell'età.



Per migliorare la capacità visiva, l'oculista può consigliare di sostituire il cristallino naturale con uno artificiale, appositamente progettato per ottenere una migliore visione dalla macula. Si tratta di una normale procedura di estrazione della cataratta, l'intervento oculistico più praticato al mondo.

EyeMax Mono™ Un'innovazione ottica unica nel suo genere

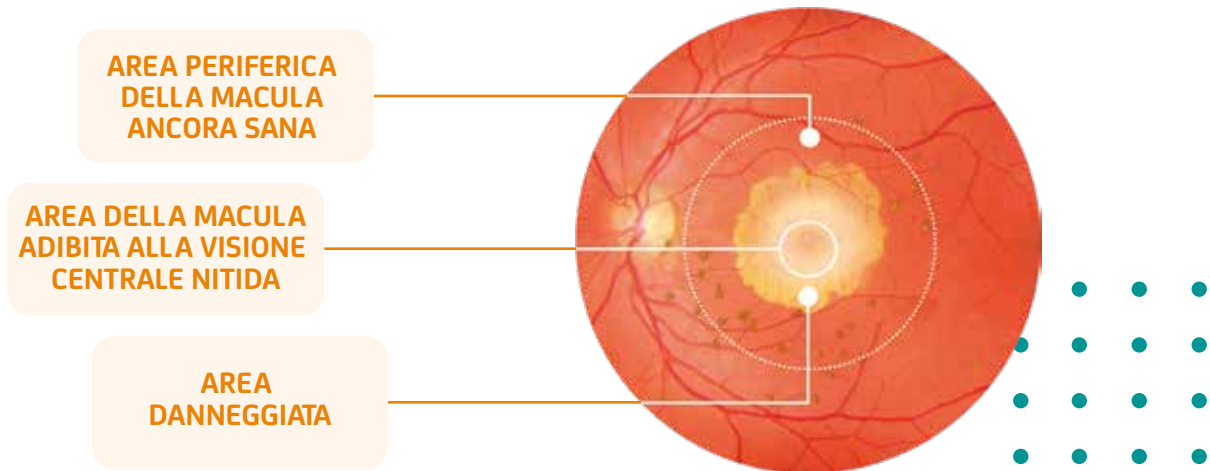
- **Rende più nitida la visione e riduce l'offuscamento**
- **Migliora la capacità di lettura**
- **Può rendere più agevole svolgere le attività quotidiane**



EyeMax Mono – un aiuto per rimettere a fuoco la vita

Come funziona EyeMax Mono?

Innanzitutto, è necessario comprendere cosa succede quando l'**AMD secca** colpisce la macula.



Nell'AMD secca si sviluppano macchie scure nell'area centrale della macula, che vengono proiettate nel campo visivo.

L'occhio cerca di adattarsi in modo naturale utilizzando altre aree più sane della macula esterna. Così facendo riesce a ridurre le macchie scure nel campo visivo ma, poiché la visione più nitida si trova al centro della macula (chiamata fovea), quando l'occhio utilizza la macula esterna la visione risulta sfocata.

EyeMax Mono migliora la visione

usando le **aree ancora sane della macula.**

Il design innovativo di EyeMax Mono aiuta a utilizzare naturalmente le aree sane della macula periferica per vedere più chiaramente e migliorare la qualità dell'immagine.

Il suo design ottico può aiutare a leggere e a svolgere più facilmente le attività quotidiane riducendo la sfocatura e producendo un'immagine più nitida.



**Visione con
AMD secca***



**Dopo l'impianto
di EyeMax Mono***

*Immagini a titolo puramente illustrativo. Il grado di compromissione visiva e i risultati post-procedura possono variare.



EyeMax Mono viene inserita nell'occhio tramite una procedura standard.

Per inserire la lente EyeMax Mono nell'occhio, l'oculista eseguirà un intervento chirurgico chiamato estrazione della cataratta, la procedura chirurgica più praticata al mondo.

Viene praticata una piccola apertura per rimuovere il cristallino naturale dell'occhio, per poi sostituirlo con EyeMax Mono. Durante l'intervento si utilizza un anestetico locale e il paziente può tornare a casa il giorno stesso.

In genere, dopo l'intervento chirurgico l'occhio recupera rapidamente. Durante la fase di guarigione può essere somministrato un collirio; l'eventuale gonfiore di solito si risolve senza ulteriori complicazioni.



Cosa puoi aspettarti dopo la procedura

Proprio come avviene in seguito all'estrazione di una cataratta, dopo l'impianto di EyeMax Mono la tua prescrizione potrebbe cambiare. L'oculista discuterà con te eventuali variazioni e se avrai bisogno di occhiali dopo l'intervento.

I pazienti devono essere consapevoli che le lenti intraoculari (IOL) forniscono una migliore qualità della visione purché nella macula siano presenti aree sane. Se l'atrofia maculare progredisce e interessa la maggior parte della macula, il beneficio di EyeMax Mono si riduce.

EyeMax Mono non cura l'AMD, ma fornisce ai pazienti che ne sono affetti la possibilità di ottimizzare l'utilizzo della macula sana rimanente, nonostante l'atrofia causata da questa patologia.



info@sharpviewophthalmology.com
sharpviewophthalmology.com

Distributed by

Medilas AG / Zürcherstrasse 39E / CH-8952 Schlieren
www.medilas.ch / info@medilas.ch / +41 44 747 40 00



EyeMax Mono™ è un marchio registrato di Sharpview Ophthalmology Limited.
Numero Dossier: SHV/EMM/001/a | Data di confezionamento: Marzo 2025

EyeMax Mono è progettata per ottimizzare i risultati visivi nei pazienti affetti da AMD secca. Fare riferimento alle Istruzioni per l'uso. Gli eventi avversi devono essere segnalati il prima possibile a eventreporting@sharpviewophthalmology.com.