



SURGICAL CHAIRS & TABLES FOR EYE- & MICROSURGERY

# PRODUCT GUIDE 2026



BEHANDLUNGSSTUHL

## *eyeForce*

premiumLine

# Behandlungsstühle

premiumLine

## Unser Spitzenmodell

Als Produkt unserer jahrzehntelangen Erfahrungen auf dem Gebiet der Ophthalmo- und Mikrochirurgie gelang die Konstruktion eines Modells in High End Qualität. Innovative Materialien, visionäre Formen, edles Design nebst ausgereiften funktionstechnischen Extras werden auch Sie überzeugen.

## Setzen Sie neue Maßstäbe in Ihrem OP!

Entdecken Sie unseren **eyeForce**, er wird Sie in Sachen Wirtschaftlichkeit, Effektivität und Qualität überzeugen. Er steht für höchste Qualität. Optional ausstattbar mit unserem **e-drive**-System verfügt er als einziger Behandlungsstuhl auf dem Gebiet der Ophthalmochirurgie über eine automatisierte Schubhilfe. Der **e-drive** bewegt und nicht der Mensch!

## Seien Sie anspruchsvoll!



Die Auszeichnung „Preventive Technology“ steht für die konsequente Konstruktion in Leichtbauweise, herausragende ergonomische Bedienbarkeit, angenehme Patienten-Komfortlagerung und platzsparendes Design. Rückenerkrankungen Ihres OP-Personals gehören damit der Vergangenheit an. Dies ist unser Beitrag für eine effektive Gesundheitsvorsorge am Arbeitsplatz.

**High End Qualität für  
die Ophthalmologie**

# eyeForce

Art. Nr.: 1800 0000



# eyeForce + e-drive

Art. Nr.: 1800 0000 + 3316 0000



Ophthalmochirurgie



Dentalchirurgie  
Implantologie  
Oralchirurgie



HNO-Chirurgie

Unser innovativstes und modernstes Patientenlagerungssystem mit Auto-Run Funktionen – spezialisiert für Präzisions-OPs im Kopfbereich. Mit optionaler *e-drive* Schubhilfe, Steering Guide und automatisiertem Extensionsystem SES – für noch mehr Ergonomie und Ökonomie an Ihrem Arbeitsplatz.

**Wegweisender Komfort  
in höchstem Maße**



## MED.TEC auf höchstem Niveau

### Doppelaufrollen

Vier voll drehbare Doppelaufrollen für einfaches und rüchenschonendes Schieben.



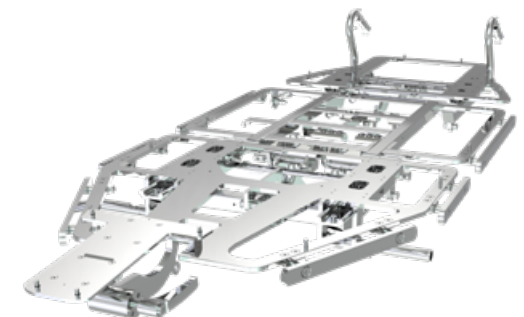
### Fahrwerk

Präzisions-Leichtbau-Fahrwerk in Aluguss-Technologie.



### Rahmen

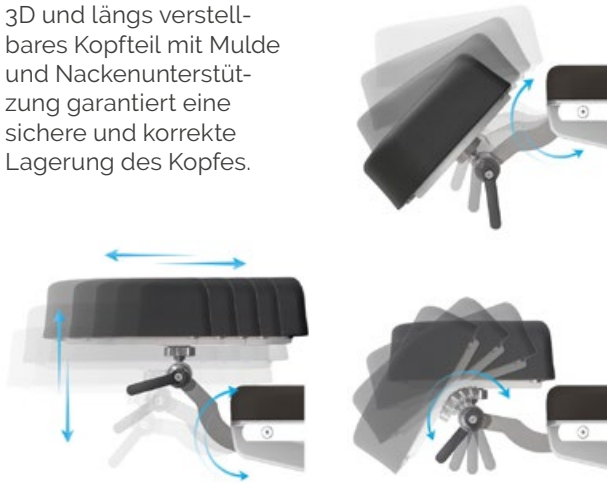
Hochstabiler Edelstahl-Rahmen, Lasercut-Verfahren, inklusive Normschienen 25 x 10 mm für die Anbringung von umfangreichen Komponenten.



## Bester Zugriff im Kopfbereich

### Kopfteil

3D und längs verstellbares Kopfteil mit Mulde und Nackenunterstützung garantiert eine sichere und korrekte Lagerung des Kopfes.



## Komponenten

### Kopfteil mit Kugelgelenk und mehr

Entdecken Sie ab Seite 22 zusätzliche Ausstattung zur Anbringung von umfangreichen Komponenten.

Art. Nr.: 3351 1020



## Sterile Positionierung durch Operateur/Höchstmaß an Beinfreiheit

### Abklappbare Fußbedienung

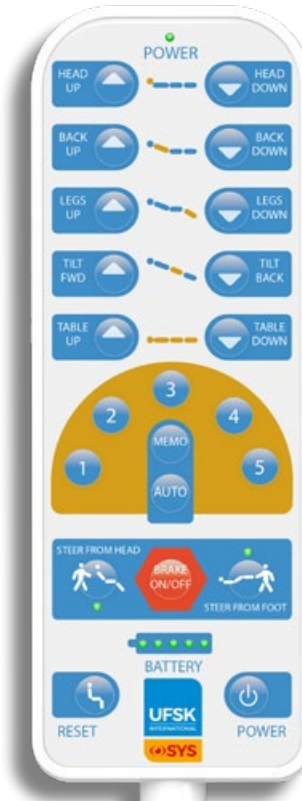
Die abklappbare Fußbedienung mit zwei 4-Wege-Joysticks und Aktivierungsschalter ermöglicht dem sterilen Operateur die sensitive, präzise Verstellung der Liegefläche. Mit dem Betätigen der Tretlippe (per Fuß) werden elektronische Steuerung und Akkubetrieb des Gerätes aktiviert.



# Positionierung

Der Behandlungsstuhl **eyeForce** ist den Erfordernissen der Positionierung und ergonomischen und bequemen Behandlung des Patienten insbesondere für ambulante OP-Techniken angepasst und verfügt über vielseitige Verstellfunktionen des Kopf-, Rücken-, Sitz- und Beinteils und der Gesamtstuhlhöhe für den Patiententransport.

- Fünf frei programmierbare Memory-Positionen
- Reset-Taste
- Auto-Run-Funktion
- Akku-Ladestandsanzeige



## Handtaster

### Memory-Funktion/Automatikfahrt aktivieren

5 MEMO-Positionen können gespeichert werden: Gewünschte Position einstellen (MEMO-Taste solange gedrückt halten bis die orange LED-Anzeige aufleuchtet) Zifferntaste eines Speicherplatzes einer MEMO-Position drücken – MEMO-Position wird gespeichert.



„AUTO“ solange gedrückt halten bis LED orange leuchtet, danach wahlweise 1, 2, 3, 4, oder 5 kurz antippen und somit die gewünschte Position des Behandlungsstuhls anfahren.



Alle Räder gebremst (rot)



## Positionierung per Handtastatur

### Memo-Belegung/Standard-Empfehlung



## Manövrierhilfe „Steering Guide“



### Bedienung über Schiebegriffe und Handtaster

Der Behandlungsstuhl eyeForce verfügt über ein elektronisch gesteuertes Bremssystem mit „Steering Guide“-Funktion. Neben „Freifahrt“ und „gebremst“ besitzt der Stuhl als weitere elektronische Radstellfunktion die Richtungsweisung. Diese Zusatzfunktion erleichtert das kontrollierte Manövrieren des Stuhls durch nur eine Person und ist von beiden Stuhlseiten über die Stuhlgriffe oder wahlweise auch über die Handtastatur bedienbar.

Richtungsweisung aktiviert (orange)



Richtungsweisung deaktiviert (grün)



### Schieben aus Kopfrichtung



### Schieben aus Fußrichtung



## Positionierungshilfe Surface-Extension-System „SES“

### Automatisierte Lösung der Patientenlagerung

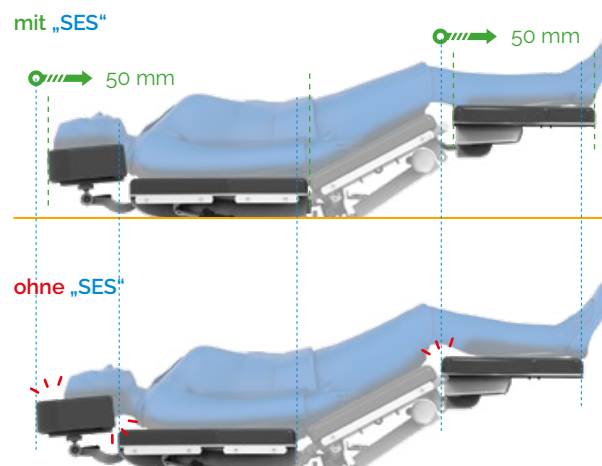
Sowohl das Rücken- als auch das Beinsegment gleiten automatisch bei der Fahrt in die Liege- oder Einstiegsposition um 50 mm mit dem Patienten mit. So verhindert das „SES“, durch die Extension und Flexion der einzelnen Segmente, eine sonst notwendige Nachpositionierung des Patienten. Durch das Zurückfahren des Beinsegments in die Einstiegsposition entsteht zusätzlich eine, um 50 mm, niedrigere Einstiegshöhe.

### Abklappbare Schiebegriffe

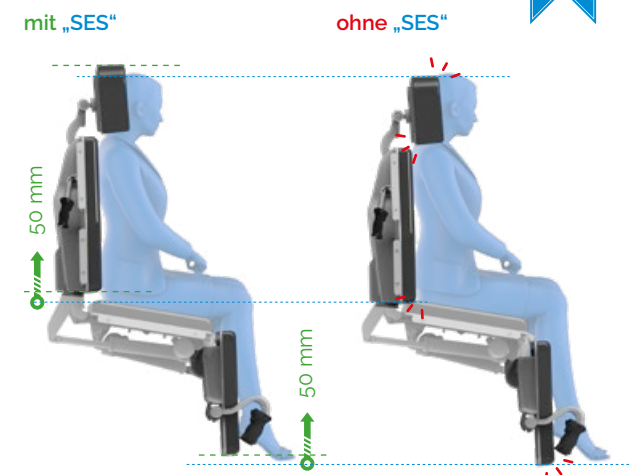
Manuell verstellbare, fußseitige Schiebegriffe, mit automatischer Rückholfunktion, ermöglichen ein einfaches Umlagern des Patienten.



### Fahrt in Liegeposition



### Fahrt in Einstiegsposition



# eyeForce + e-drive

Art. Nr.: 1800 0000 + 3316 0000

## Kraftvoll und sanft zugleich

Mit dem *e-drive* System können Sie längere Strecken mühelos und zügig bewältigen. Der optionale Zusatzantrieb besteht aus einem 5. Rad mit Antriebsmotor und dient der Schubhilfe sowohl vorwärts als auch rückwärts. Die Bedienung erfolgt wie beim „Steering Guide“ an den jeweiligen Schiebegriffen mittels Potentiometer für die stufenlose, präzise Geschwindigkeitseinstellung. Das System kann jederzeit auch nachträglich integriert werden.

## Die elektrische Schubhilfe

### Steuerung über Schiebegriffe

Kopf-/fußseitiger Schiebegriff (links):  
Wippschalter zur Vorwärts- und Rückwärtsbewegung des Behandlungstuhles.



Kopf-/fußseitiger Schiebegriff (rechts):  
Potenziometer zur Geschwindigkeitsregelung

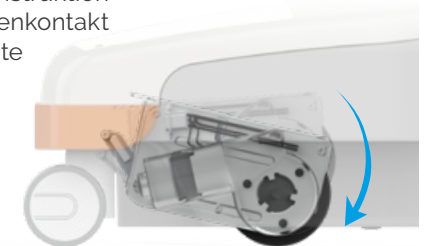


**WE-DRIVE YOUR OR!**

## Geräuscharmer Lauf/Spurlose Bewegung

Durch Hinzuschalten des fünften elektronisch angetriebenen Rades im Fahrwerk des Stuhls wird die **körperliche Arbeit** der schiebenden Person **spürbar reduziert**.

- Erschütterungsfreier Transport
- Langlebige Konstruktion
- Optimaler Bodenkontakt
- Hohe Reichweite



## Die Leichtigkeit des Schiebens – Wieviel Kraft ist nötig, um 300 kg zu bewegen? – Keine.

### Hätten Sie das gedacht?

So weit schiebt Ihr Personal

300 kg im Jahr:

- ca. 70 Meter pro OP-Zyklus
- jeweils bis zu 10.000 OPs pro Jahr

Das ergibt bis zu **700 km pro Jahr!**

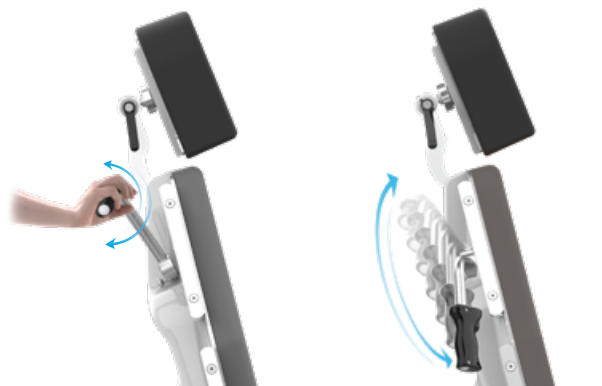


Weltweit mittlerweile über 1.000 eye**Force** mit **e-drive** in Augenkliniken aktiv: bis zu **700.000 km pro Jahr!**



premiumLine

## Schiebegriffe – perfektes Zusammenspiel – Mobilität und Ergonomie in Bestform.



Mehr Beinfreiheit im OP.  
Platzsparend. Griffe am  
Kopfbende abklappbar.



Stabile ergonomisch  
geformte Griffe in  
optimaler Schubhöhe.



# Technische Daten

## Fahrwerk

- Länge Fahrgestell außen 900 mm
- Breite Fahrgestell außen 662 mm
- Bremssystem auf alle Räder wirkend
- Richtungsweisung der Räder per Knopfdruck (Steering Guide) zuschaltbar
- Rollen-Durchmesser, elektr. leitend  $\varnothing 150/100$  mm
- Fußbedienelement mit Joysticks
- Not-Aus-Knopf
- Schubhilfe (*e-drive*) optional
- Mit Potentialausgleichsanschluss
- Eckenschutz aus synthetischem Kautschuk, abriebfest, in Signalfarbe Orange

## Oberrahmen

- 4-teilige Auflagefläche (Kopf, Rücken, Sitz, Beine)
  - Polsterdicke (Abnehmbare Polsterung) 40 mm
  - Breite der Auflagefläche 650 mm
  - Edelstahl-Normbefestigungsschienen beidseitig 25 x 10 mm
  - Breite inkl. Normschienen 700 mm
  - Länge 1.780 – 1.900 mm
- |   | Winkel    | Maße (L x B) |
|---|-----------|--------------|
| • Kopfteil                                  | -31°/+22° | 255 x 245 mm |
| • Rückenteil                                | 0°/+75°   | 540 x 650 mm |
| • Sitzteil                                  | -6°/+26°  | 450 x 650 mm |
| • Beinteil                                  | 0°/-78°   | 450 x 610 mm |
| • Höhe                                      |           | 640 – 900 mm |
| • Einstiegshöhe (in Reset-Position)         |           | 580 mm       |
| • Beinfreiheit                              |           | 470 – 730 mm |
| • Trendelenburg -26°/Gegentrendelenburg +6° |           |              |

## Elektrische Steuerung

### Memory-Handtaster

- Memory-Handtaster mit 10 Tasten für Kopf-, Rücken-, Sitz-, Beinteil und Gesamt auf/ab; 2 Tasten für Richtungsweisung, 1 Taste für elektronische Bremse, 1 Auf-/Abstiegstaste, Memory-Taste, Ein-/Aus-Taste, Auto-Run-Taste
- 5 frei wählbare Memory-Positionen
- Ladestandskontrolle optisch

### Fußbedienelement

- Mit 2 Joysticks für gesamt, Kopf, Rücken, Trendelenburg auf/ab und Aktivierungsschalter
- Schubhilfe (*e-drive*) optional

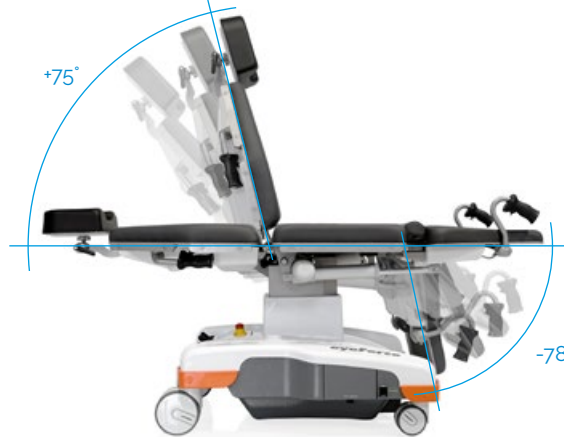
### Elektrische Antriebe

- Kopf, Rücken, Sitz, Beine, Gesamt auf/ab
- Trendelenburg/Gegentrendelenburg

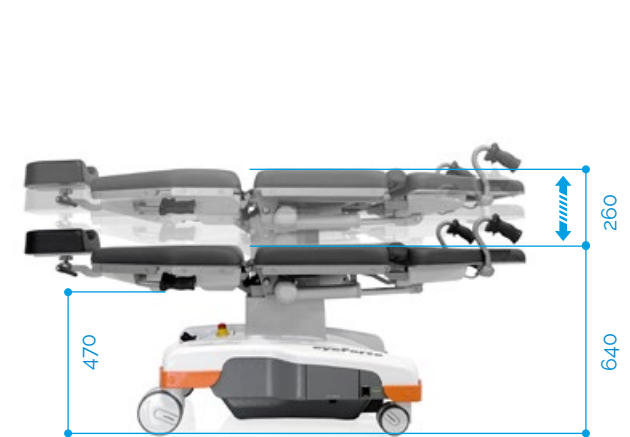
## Trendelenburg/Gegentrendelenburg



## Rückenteil/Beinteil



## Höhenverstellung



Angaben in mm



# Komponenten



**eyeForce**  
Art. Nr.: 1800 0000



Wechselakkuschublade  
inkl. Akkus

Art. Nr.: 3339 0000

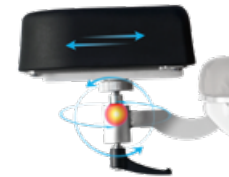


Abbildung  
ähnlich

**NEU**

Akku Kapazität Erweiterung  
eyeForce 26Ah, inkl. Lade-  
gerät und 3m Ladekabel,  
ab-Werk-Montage

Art. Nr.: 3351 1047



Kopfteil mit Kugelgelenk,  
360° Rundumverstellung,  
ab-Werk-Montage

Art. Nr.: 3351 1020



Seitenteil rechts und links,  
580x200 mm,  
inkl. Schnellspannkloben zur  
Anbringung an Normschiene

Art. Nr.: 3351 0050



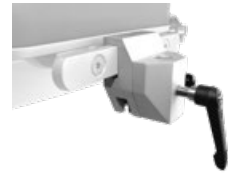
Seitengitter rechts und links,  
schwenkbar mit Verriegelung,  
gepolstert

Art. Nr.: 3102 0000



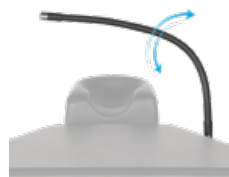
Anästhesiearmauflage  
mit Universalgelenk,  
inkl. Radialspannkloben

Art. Nr.: 3011 0000



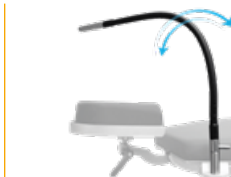
Befestigungskloben  
Aluminium kugelpoliert,  
mit Klemmhebelschnell-  
verschluss für Normschiene  
25x10 mm, inkl. Feststell-  
vorrichtung

Art. Nr.: 3090 0000



Tuchabstandhalter  
flexibel biegsam  
(ohne Befestigungskloben  
3090 0000)

Art. Nr.: 3032 0000



Tuchabstandhalter  
flexibel biegsam,  
mit Luftanschluss  
(ohne Befestigungskloben  
3090 0000)

Art. Nr.: 3033 0000



Halterung für Handtastatur,  
PVC  
(ohne Befestigungskloben  
3090 0000)

Art. Nr.: 3018 0009



**e-drive**,  
Aufpreis

Art. Nr.: 3316 0000



Handtasterhalterung an  
Infusionsstange Ø 25/18 mm,  
PVC

Art. Nr.: 3027 0006



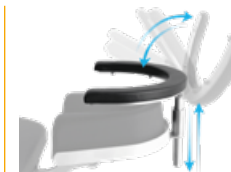
Ramschutz für Kopfteil  
aus Edelstahl

Art. Nr.: 3028 0000



Handauflage,  
höhenverstellbar,  
inkl. Befestigungsplatte  
3013 0000,  
Verfahrensweg 115 mm

Art. Nr.: 3014 0000



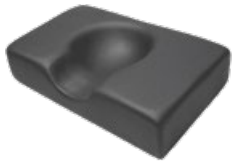
Handauflage,  
höhenverstellbar, abklappbar,  
inkl. Befestigungsplatte  
3013 0000,  
Verfahrensweg 115 mm

Art. Nr.: 3014 0005



Befestigungsplatte aus  
Edelstahl für Handauflage  
3014 0000 und 3014 0005

Art. Nr.: 3013 0000



Kopfkissen mit Mulde (rubins pillow), 410x250 mm, Höhe 100 mm, ab-Werk-Montage

Art. Nr.: 3022 0000



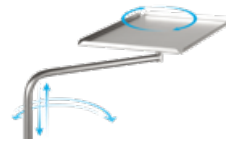
Facial-Kopfkissen, hufeisenförmig, inkl. Adapterplatte, ab-Werk-Montage

Art. Nr.: 3351 1016



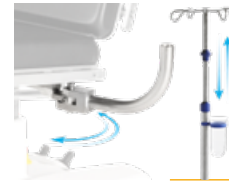
Rückenteilverbreiterung, rechts und links

Art. Nr.: 3043 0000



Instrumententisch 500x300x15 mm, höhenverstellbar, schwenkbar, abnehmbar, inkl. Komponente arm

Art. Nr.: 3065 0003



Komponente arm aus Edelstahl, schwenkbar, inkl. ausziehbarer Infusionsstange Ø 25 mm

Art. Nr.: 3024 0000



## Medizinprodukt



Instrumententisch *supportLine* höhenverstellbar 735-1.000 mm

Art. Nr.: 3351 0026



Handfesseln, Paar

Art. Nr.: 3015 0000



Körpurgurt Silikon mit Kloben

Art. Nr.: 3351 1044



Fußfolienschutz

Art. Nr.: 3328 0000



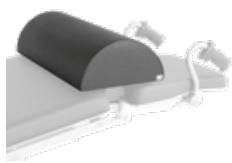
Fußteilverlängerung ansteckbar, inkl. Normschiene

Art. Nr.: 3351 0002



Trittstufe

Art. Nr.: 3351 0042



Knierolle Halbrolle 600x280x140 mm, PUD-Beschichtung

Art. Nr.: 3019 0000



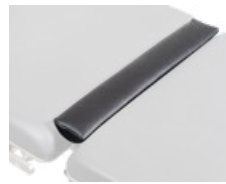
Knierolle rund 500x150 mm, PUD-Beschichtung

Art. Nr.: 3050 0000



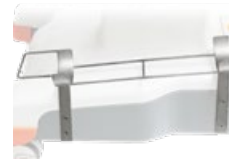
Polsterung inkl. integrierter Knierolle, ab-Werk-Montage

Art. Nr.: 3037 0266



Trapezkissen (Einlegekissen) für Rücken/Sitzteil

Art. Nr.: 3351 1052



Flaschenhalter

Art. Nr.: 3072 0001

Farbkarte

# skai® Tundra



Hochwertiges skai® Material mit feiner Kalbsledernarbung und dezentem Matt-Glanz-Effekt. Das sehr umfangreiche Farbspektrum ermöglicht viele Anwendungs- und Kombinationsmöglichkeiten.

### Produktspezifikation

- Langlebig
- Reißfest
- Pflegeleicht
- Abriebfest (DIN EN ISO 5470-2)
- Lichtecht
- Desinfektionsmittelbeständig
- Biokompatibilität: Zytotoxizität (EN ISO 10 993-5) und Epikutantest (EN ISO 10 993-10)
- Blut- und urinbeständig
- Phthalatfrei
- Vegan

<i>eyeForce</i>	1800 0000
<i>500 XLE</i>	1500 0006
<i>500 XLE comfort</i>	1500 0006
	+ 3037 0080
<i>500 XLS</i>	1500 0005
<i>500 ECO</i>	1500 0008
<i>400 XL</i>	1400 0001
<i>surgiForce</i>	Formsitz 2600 0008
<i>surgiForce light</i>	Formsitz 2600 0009
<i>surgiLine</i>	Formsitz 2200 0008
<i>assistLine</i>	2400 0015
<i>motionLine</i>	1700 0000

+ Art. Nr.: 3037 0...

weiß F6461198 Art. Nr.: .....134	creme F6461210 Art. Nr.: .....057	beige F6461636 Art. Nr.: .....094	sand F6461230 Art. Nr.: .....058	pistazio F6461610 Art. Nr.: .....153	mint F6461495 Art. Nr.: .....067	aqua F6461456 Art. Nr.: .....001	türkis F6461338 Art. Nr.: .....008
perle F6461288 Art. Nr.: .....007	silber F6461550 Art. Nr.: .....070	stone F6461608 Art. Nr.: .....075	bleu F6461496 Art. Nr.: .....068	dolphin F6461609 Art. Nr.: .....076	sky F6461581 Art. Nr.: .....073	royal F6461196 Art. Nr.: .....051	atoll F6461453 Art. Nr.: .....062
violett F6461356 Art. Nr.: .....059	cyclame F6461381 Art. Nr.: .....119	orchidee F6461354 Art. Nr.: .....011	bordeaux F6461350 Art. Nr.: .....010	kirsche F6461199 Art. Nr.: .....054	feuer F6461454 Art. Nr.: .....063	karneol F6461557 Art. Nr.: .....072	orange F6461556 Art. Nr.: .....071
apricot F6461458 Art. Nr.: .....066	mais F6461457 Art. Nr.: .....065	mango F6461607 Art. Nr.: .....074	safran F6461542 Art. Nr.: .....069	limonade F6461343 Art. Nr.: .....009	limone F6461543 Art. Nr.: .....109	smaragd F6461455 Art. Nr.: .....064	agave F6461273 Art. Nr.: .....006
chrom F6461205 Art. Nr.: .....056	ocean F6461204 Art. Nr.: .....055	schoko F6461357 Art. Nr.: .....060	schwarz F6461195 Art. Nr.: .....050	anthrazit F6461197 Art. Nr.: .....052			

Die angezeigten Farben auf Ihrem Gerät können geringfügig von den Originalfarben abweichen. Originalfarbkarten können Sie unter [info@ufsk-osys.com](mailto:info@ufsk-osys.com) anfordern.

# So perfektionieren Sie Ihren OP.



*eyeForce*



*500 XLE*



*500 XLE comfort*



*500 XLS*



*500 ECO*



*400 XL*



*motionLine*



*surgiForce*



*surgiForce light*



*surgiTrend*



*surgiLine*



*stayClean*



*stayClean roll*



*stayClean kick bucket*



*stayClean collector*



*assistTrend*



*assistPro F*



*assistPro H*



*easyPro F*



*easyLine F*



*easyLine R*



*assistLine*



*supportLine*

## KONTAKTIEREN SIE UNS



UFSK-International OSYS GmbH  
Kirchhoffstraße 1  
93055 Regensburg  
Germany

Tel. +49 (0) 941 78862 15  
Fax +49 (0) 941 78862 35  
E-Mail [info@ufsk-osys.com](mailto:info@ufsk-osys.com)  
Web [ufsk-osys.com](http://ufsk-osys.com)



**MADE IN GERMANY**  
Design | Construction | Manufacturing