

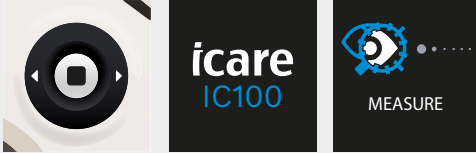


# Kurzanleitung

**icare**

# Einschalten des Tonometers und Einsetzen des Messgebers

1. Betätigen Sie die Auswahltaste oder die Messtaste, um das Tonometer einzuschalten. Abbildungen zu den beiden Möglichkeiten, das Tonometer zu aktivieren: (Denken Sie daran, die Handschlaufe zu verwenden.)



Betätigung der Auswahltaste zum Starten.



Betätigung der Messtaste zum Starten.

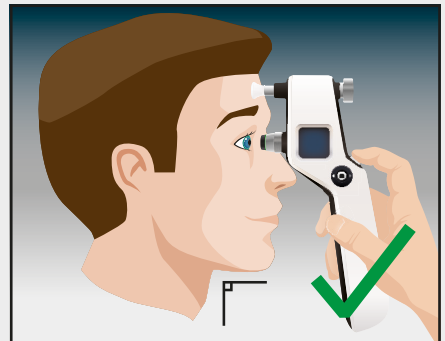
2. Nehmen Sie die Verschlusskappe des Messgebers ab und setzen Sie ihn wie abgebildet in den Einsatz ein.



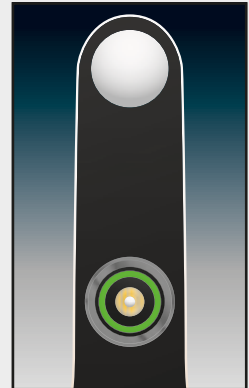
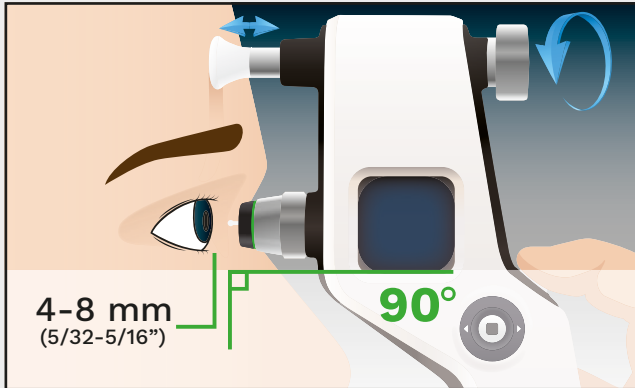
3. Wenn das Play-Symbol auf dem Display erscheint, ist das Tonometer für die Messung bereit.



4. Bitten Sie den Patienten, sich zu entspannen und geradeaus auf einen bestimmten Punkt im Raum zu schauen. Bringen Sie das Tonometer nahe an das Auge des Patienten heran.



5. Achten Sie darauf, dass der Messgeber horizontal und im rechten Winkel zur Hornhautmitte ist. Der Abstand zwischen Messkopf und Hornhaut sollte 4-8 mm betragen. Das Licht am Messgebereinsatz muss grün sein.



Grüne Anzeige der Messgebereinsatzleuchte

6. Drücken Sie die Messtaste, um den IOD zu messen. Der Messgeber berührt während der Messung das Auge: Halten Sie die Messtaste gedrückt, um eine Sequenz von 6 Messungen durchzuführen ODER betätigen Sie die Taste 6 Mal kurz, um jeweils eine Messung durchzuführen.



#### Ein kurzer Signalton

Signalisiert eine korrekte Einzelmessung.

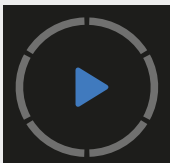
#### Doppelter Signalton

Signalisiert eine inkorrekte Einzelmessung. (Siehe Fehlermeldungen in der ausführlichen Gebrauchsanweisung.)

#### Langer Signalton

Signalisiert, dass sechs erfolgreiche Messungen durchgeführt wurden und der IOD-Messwert auf dem Display angezeigt wird.

### Display während des Messvorgangs



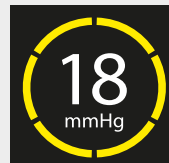
Vor der Messung



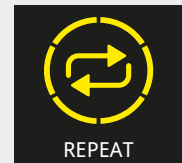
Nach der zweiten Messung



Nach der sechsten Messung



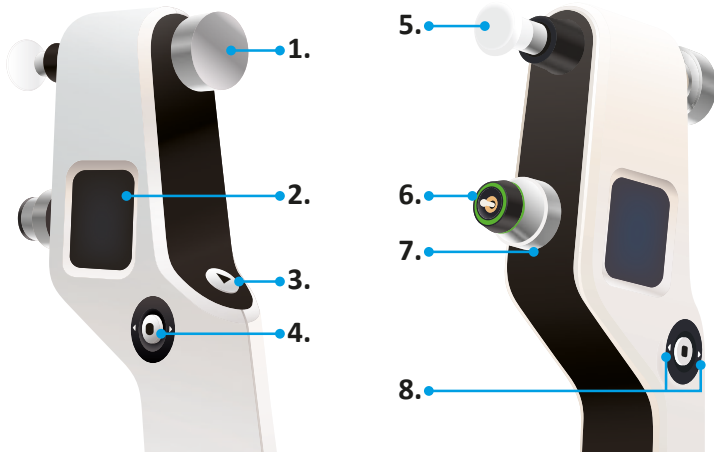
Nach der sechsten Messung mit tolerierbarer Abweichung



Nach der sechsten Messung mit zu starker Abweichung

## Teile des Tonometers

1. Einstellrad der Stirnstütze
2. Anzeige
3. Messtaste
4. Auswahltaste
5. Stirnstütze
6. Messgebereinsatz und Messgebereinsatzlicht
7. Manschette
8. Navigationstasten



## Austausch des Messgebereinsatzes

1. Schalten Sie das Tonometer aus.
2. Drehen Sie die Manschette des Messgebereinsatzes per Hand ab und platzieren Sie sie an einem sicheren Ort.
3. Halten Sie das Tonometer leicht schräg und ziehen Sie mit Daumen und Zeigefinger den Messgebereinsatz heraus.
4. Schieben Sie einen neuen Einsatz in das Tonometer.
5. Drehen Sie die Manschette wieder fest, um den Messgebereinsatz zu arretieren.



**Icare Finland Oy**

Äyritie 22

01510 Vantaa, Finnland

Tel. +358 9 8775 1150

info@icare-world.com



Lesen Sie für weitere  
Informationen die  
Gebrauchsanweisung.

[www.icare-world.com](http://www.icare-world.com)

# icare

iCare ist ein eingetragenes Warenzeichen von Icare Finland Oy, Centervue S.p.A., Icare Finland Oy und Icare USA Inc. sind Teil der Revenio-Gruppe und repräsentieren die Marke iCare. Nicht alle Produkte, Dienstleistungen oder Angebote, auf die in dieser Broschüre verwiesen wird, sind für jeden Markt zugelassen oder dort erhältlich und zugelassene Etikettierungen und Anleitungen können von Land zu Land variieren. Produktspezifikationen unterliegen Änderungen im Design und Lieferumfang und ergeben sich als ein Ergebnis fortwährender technischer Entwicklungen.